

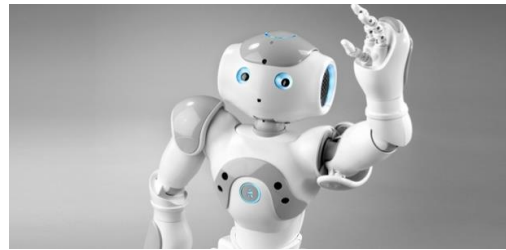
L'intelligence artificielle, dangereuse?

Loïc
Senterre 4-75

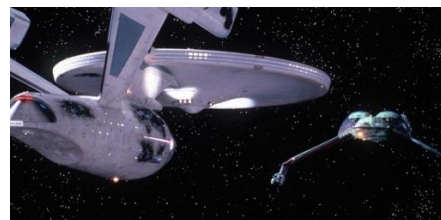
Qu'es qui peut être plus intelligent que l'Homme sur la Terre? En effet, nous sommes l'espèce dominante sur cette planète où abrite une rare chose : la vie. Mais l'humain lui-même serais capable, dans le futur, de crée un appareil plus intelligent que lui. Il peut s'agir d'un robot ou d'un superordinateur par exemple.

Tout d'abord, pour les plus incultes d'être vous, l'intelligence artificiel est le nom donner à l'intelligence des machines ainsi qu'aux logiciels. Ce qui veut dire que ces appareils-là sont capables, pour le moment, d'apprendre par eux-mêmes certaines choses simple. Les meilleurs exemples que l'on retrouve de nos jours, se sont les Ordinateurs dans les jeux vidéo, Siri et la reconnaissance des visages sur les photos.

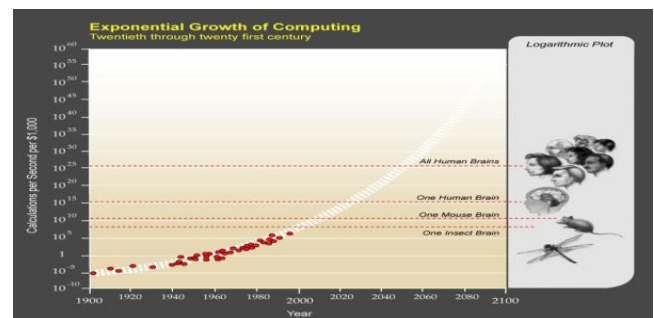
Pour le moment, elle n'est pas dangereuse du tout et nous sert bien pour le moment. Par contre, sera-t-il toujours le cas dans 20,50 voir 100 ans. En effet, plus la science progresse, plus on s'approche de l'intelligence artificielle forte. Ce type d'intelligence artificiel, celui du futur, sera capable de toute apprendre par lui-même et pourrais dépasser les connaissances de l'être humain dans les prochaines décennies. Comme l'appui bien le graphique ci-contre



L'intelligence artificielle forte à ses avantages et ses inconvénients. Se sera à l'Homme de savoir contrôler pour ne pas avoir de conséquences par cette innovation. Si l'on réussit à contrôler l'intelligence artificielle, selon plusieurs scientifiques, pourrais réussir à faire des voyages intergalactiques, trouver comment devenir immortel et ainsi, peut-être, savoir comment c'est former la vie entre autres. Plein d'innovations scientifiques qui peuvent améliorer notre développement à une vitesse exponentielle.



Évolution de l'IA dans le futur

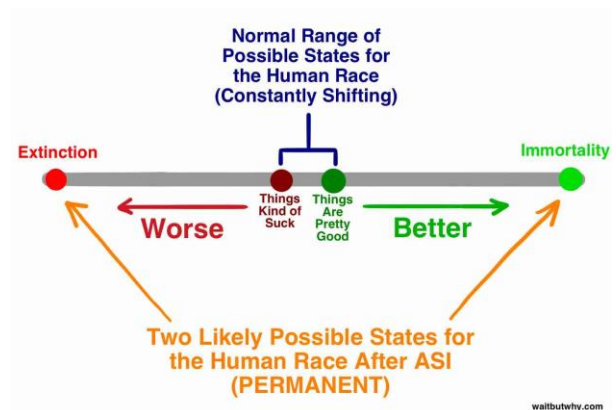


D'un autre côté, elle peut avoir des effets néfastes sur toute la population si on ne la contrôle pas. On entend souvent parler que l'humain serait responsable de sa propre extinction. En effet, quand on parle de notre propre extinction, on parle de guerre nucléaire ou de réchauffement climatique. L'intelligence artificielle forte est potentiellement un danger pour notre espèce.



En effet, au moment où l'intelligence artificielle va avoir atteint l'intelligence d'un humain moyen, si elle n'est pas contrôlée, elle pourrait prendre le contrôle de la planète et créer une situation apocalyptique pouvant causer la disparition de l'être humain. Pour vous rassurer (en partie), si l'on ne se fait pas exterminer par cet engin du diable, notre propre mode de vie actuel sans modification suffira pour faire disparaître l'espèce humaine de la Terre avec plusieurs autres espèces. Justement, l'intelligence artificielle pourra un jour nous permettre de mettre un frein au réchauffement planétaire. Tout va dépendre de comment nous développons cette technologie du futur.

Nous sommes en droit de se poser la question suivante : Dirigeons-nous vers l'immortalité ou bien la fin de notre espèce. Seul l'avenir nous le dira. Nous avons le contrôle sur nos actes et il faut s'assurer que les robots prennent le contrôle de nos vies.



Sources :
Wikipedia, https://fr.wikipedia.org/wiki/Intelligence_artificielle

WaitButWhy, <http://waitbutwhy.com/2015/01/artificial-intelligence-revolution-1.html>

<http://waitbutwhy.com/2015/01/artificial-intelligence-revolution-2.html>